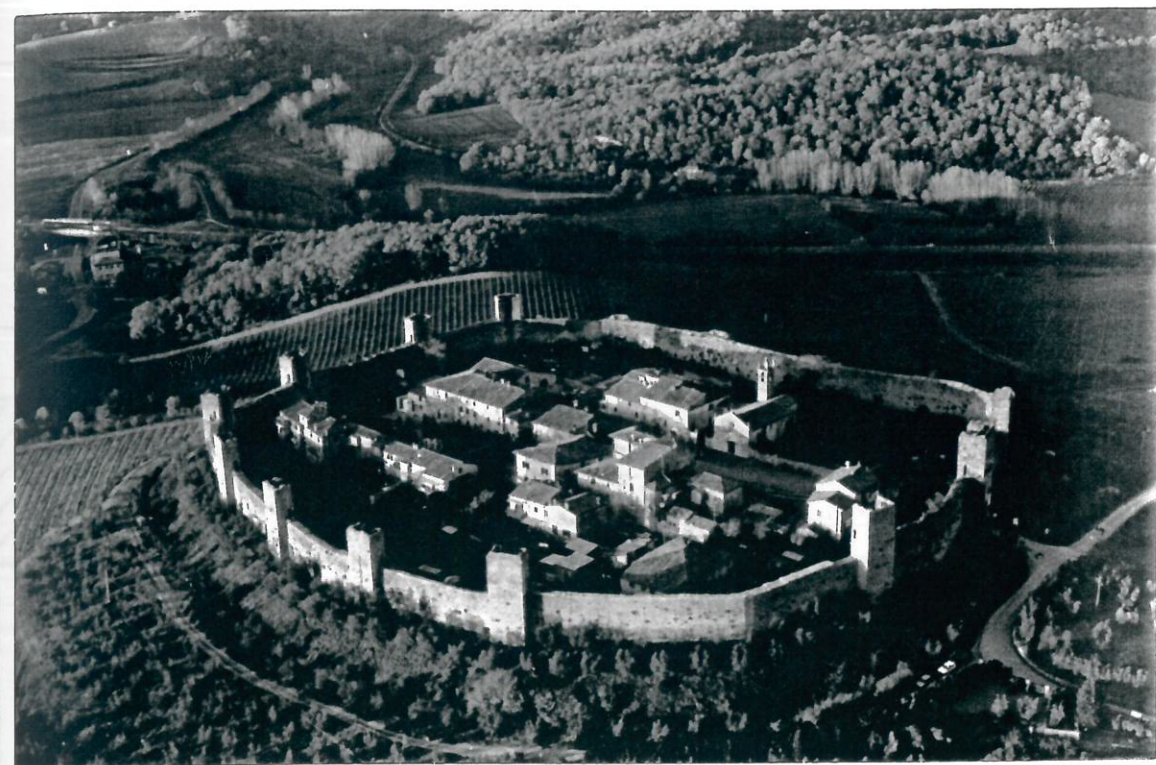


# COMUNE DI MONTERIGGIONI



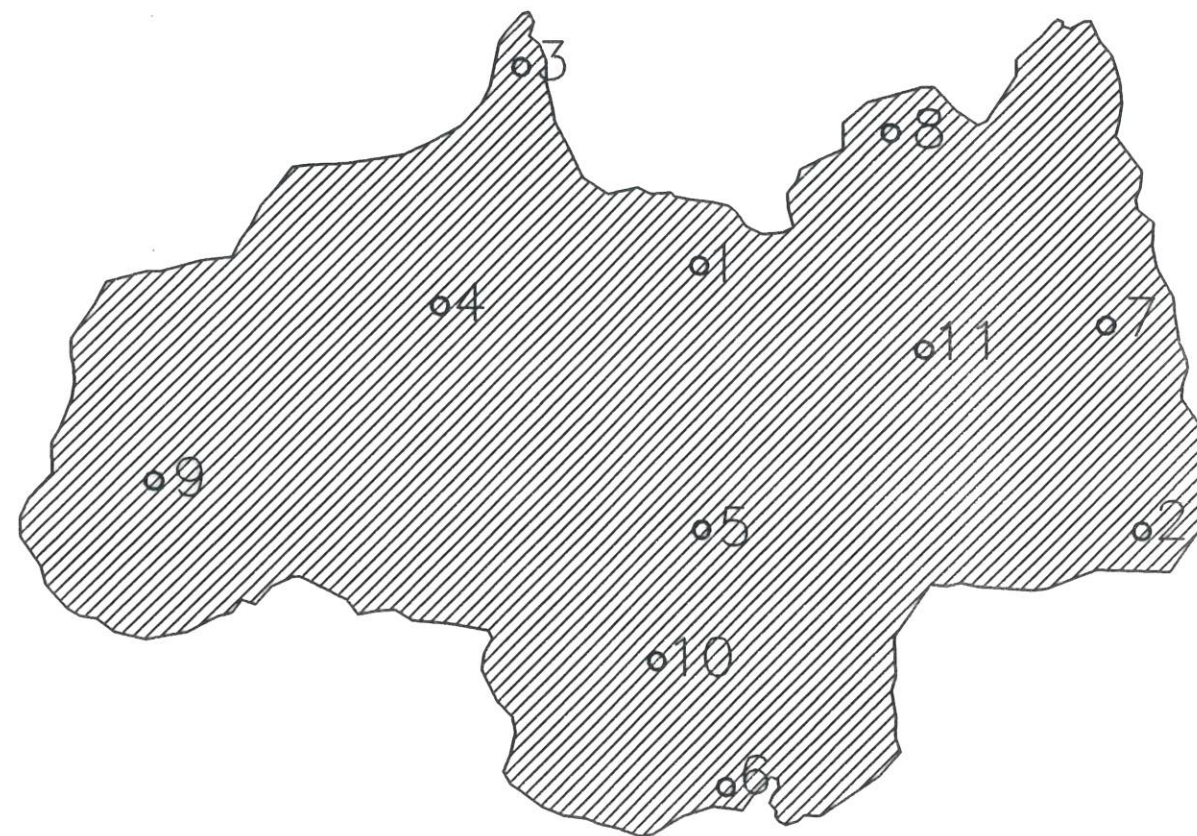
## PIANO CIMITERIALE COMUNALE

D.P.R. 10-09-1990 n. 285

## CIMITERO DI BASCIANO

il tecnico: GEOM. MASSIMO PAGLIAI

## localizzazione

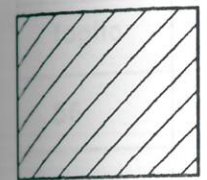


ALLEGATI ALLA DELIBERA C.C.  
N. 91 DEL 16.12.94

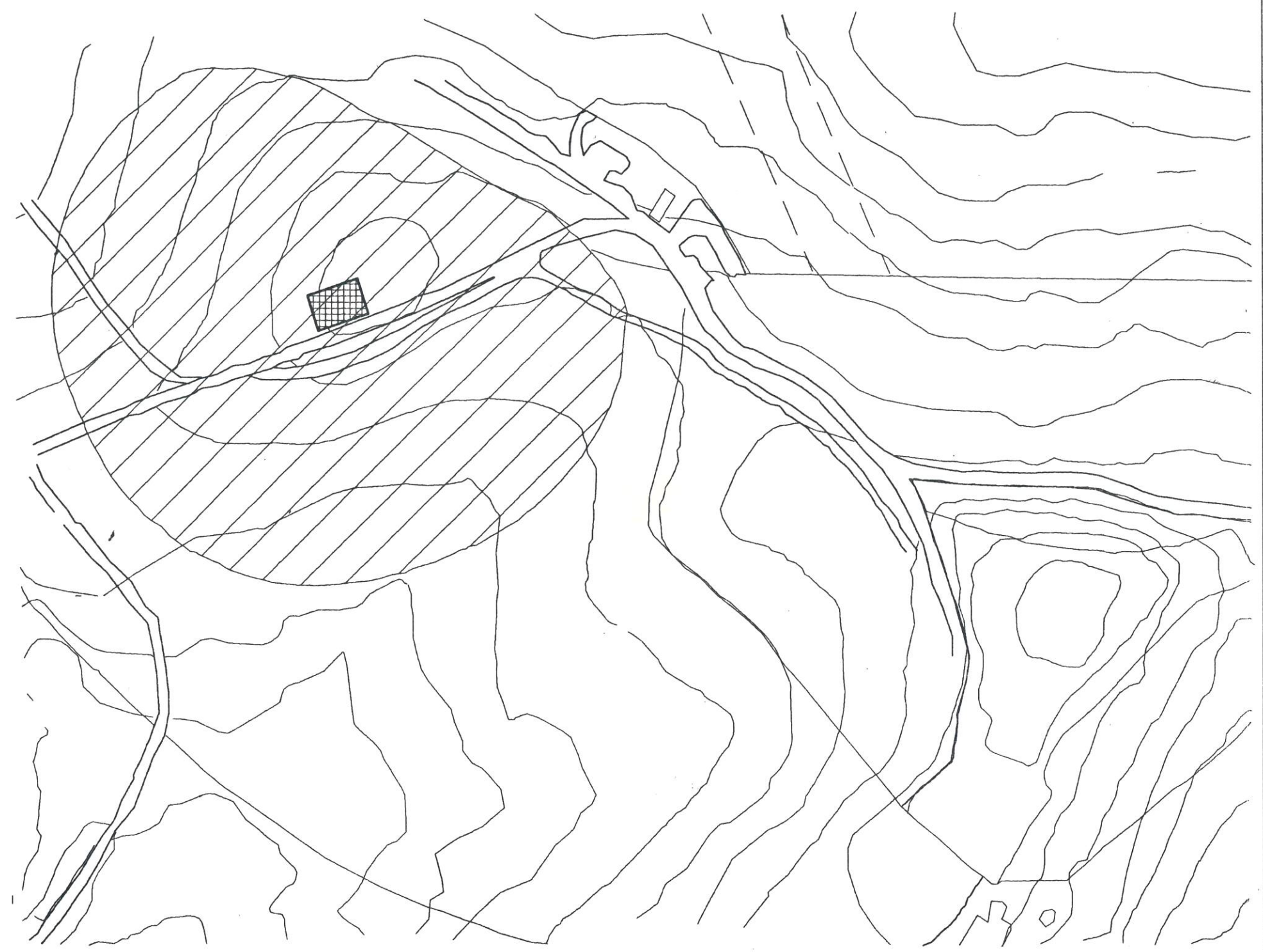
1	cimitero di monteriggioni	7	cimitero di basciano
2	cimitero di uopini	8	cimitero di lornano
3	cimitero di castellina scalo	9	cimitero di pieve a castello
4	cimitero di abbazia isola	10	cimitero di fungaia
5	cimitero di riciano	11	cimitero di poggio
6	cimitero di s. colomba		



ESTRATTO DI P.R.G.



zona di rispetto cimiteriale



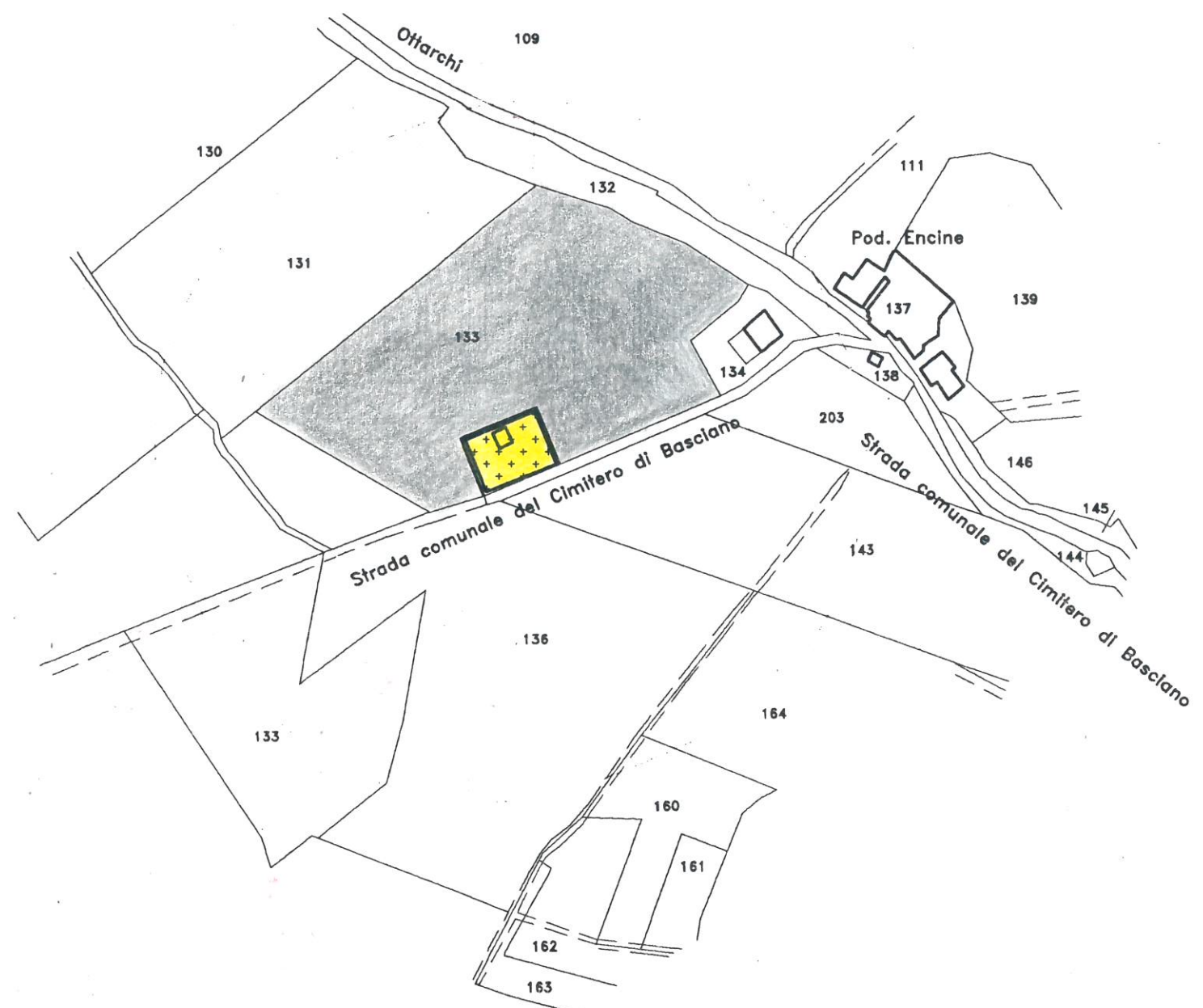
# PLANIMETRIA CATASTALE 1:2000

## AREE DI PROPRIETA' COMUNALE

foglio	particelle	colore
56	A	giallo

## AREE DI PROPRIETA' DEI PRIVATI

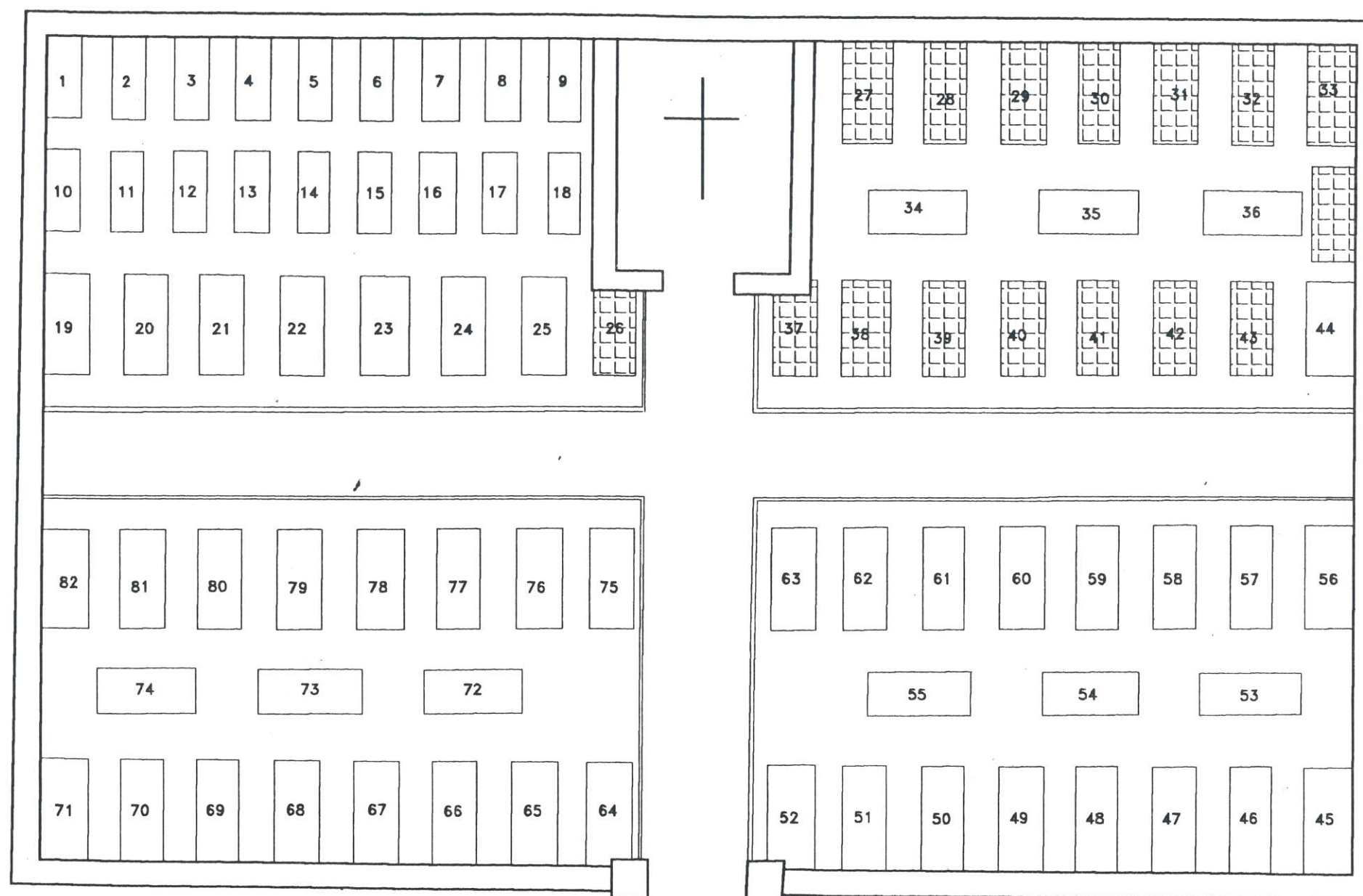
foglio	particelle	proprietari	colore
56	133	Azienda agricola di basciano S.R.L con sede in Roma	grigio





39

tomba murata



PIANTA

Sc. 1:100



PIANTA

Sc. 1:100



## SINTESI RELAZIONE GEOLOGICA

Il terreno e' in gran parte sciolto sino alla profondita' di mt. 2.50 ma parzialmente deve essere considerato come una formazione lapidea che difficilmente puo' essere resa sciolta con facili opere di scasso e di colmata.

Oltre l'elevata permeabilita' e la porosita' del terreno almeno parzialmente non idonea, , favoriscono l'inquinamento di una falda non eccessivamente profonda, tramite la percolazione dei residui del processo di umidificazione.

## TURNO DI ROTAZIONE PREVISTO

Dalle risultanze delle relazioni geologiche e dalla verifica degli operai comunali addetti, il periodo di rotazione si prevede di anni 15.

## STATISTICA

	1973	1974	1975	1976	1977	1978	1979	1980	1981	1982	1983	1984	1985	1986	1987	1988	1989	1990	1991	1992
TUM.	—	—	—	—	—	—	—	2	—	—	—	—	—	—	—	—	—	—	—	—
INU.	—	—	—	1	—	—	1	2	4	4	—	—	1	—	1	4	3	2	2	1
EST.	—	—	—	—	—	—	—	—	—	—	—	—	—	—	—	—	—	—	—	—
ESU.	—	—	—	1	—	—	1	4	4	4	—	—	1	—	1	4	3	2	2	1

media nei 15 anni :      tumul. 0.20  
    inum. 1.6  
    estum. —  
    esum. 2

## DISPONIBILITA'

loculi = nessuno  
 tombe murate = n. 16      di cui libere 7  
  
 tombe = n. 67      libere 17 e da riesumare 18

## DATI DEGLI ULTIMI CENSIMENTI

basciano

1981	1991
261	239

diminuzione del 10%  
 previsione di ulteriore diminuzione

PREVISIONI DI NECESSITA' SECONDO IL DISPOSTO  
DELL 'ART. 58 D.P.R. 285/90

INUM.:  $1,6 \times 15 = 24$

ESUM.:  $2 \times 15 = 30$   
per cui rimangono n. 6 tombe libere  
oltre quelle già disponibili e da riesumare

TUMU.:  $0.20 \times 15 = 3$   
oltre quelli già liberi e da estumulare

RELAZIONE TECNICA FINALE

«In base alle necessità, le risultanze della relazione geologica  
ed i dati della popolazione residente che grava sul  
cimitero, dato che non ci sono previsioni di espansione  
edilizia, il cimitero nella dotazione attuale è sufficiente.  
Se comunque l'Amministrazione ritiene di ampliarlo per la  
popolazione di badesse, si prevede un ampliamento  
in loculi

il tecnico

Geom. MASSIMO PAGLIAI

